



Réunion d'informations : aménagement

Jeudi 19 octobre 2023 - 20 h

L'éco-quartier des rives de l'Aff

Les enjeux

- Créer

un nouveau pôle touristique et économique,

- Reconvertir

avec une ambition environnementale forte

- Sécuriser

la circulation piétonne

- Développer

les mobilités douces







Phase 1

- Octobre à décembre 2023
- Terrassement future route de Glénac



Phase 2

- Janvier à Mars 2024
- Place de la Ferronnerie et ses abords



Phase 3

- Février à juin 2024
- Parking de la Fabrique



Phase 4

- Septembre 2024 à février 2025
- La Fabrique et ses alentours

Phase 1



Phase 2



Phase 3



Phase 4





The image shows several sheets of architectural blueprints, partially unrolled, resting on a white surface. The drawings are technical and include various lines, rectangles, and circles, representing a site plan or a detailed layout. Numerous numerical dimensions are scattered across the drawings, such as 2380, 5510, 810, 2650, 5940, 2180, 150, 810, 320, 150, 740, 970, 1385, 990, 320, 150, 150, 760, 830, 40, 1030, 1480, 890, 2560, 2810, 150, 380, 1780, 880, 270, 135, 425, 270, 1125, 350, 1185, 2500, 3175, 3100, 1010, 5, 6, and 3. The blueprints are slightly out of focus, creating a sense of depth. The overall color palette is light, with the white of the paper and the light blue of the drawing lines.

Nouveau plan de circulation

Vision générale : De la Place de la Ferronnerie, Rue du Relais Postal à la Rue Hollersbach



Zone de rencontre
Vitesse limitée à
20km/h

Office du tourisme

Plan de circulation pour véhicules




Plan de circulation pour cycles



Zone de rencontre limitée à 20km/h



Zone de rencontre limitée à 20km/h



Sens circulation Cycles



La Passe à Poissons

Les enjeux

- Rétablir

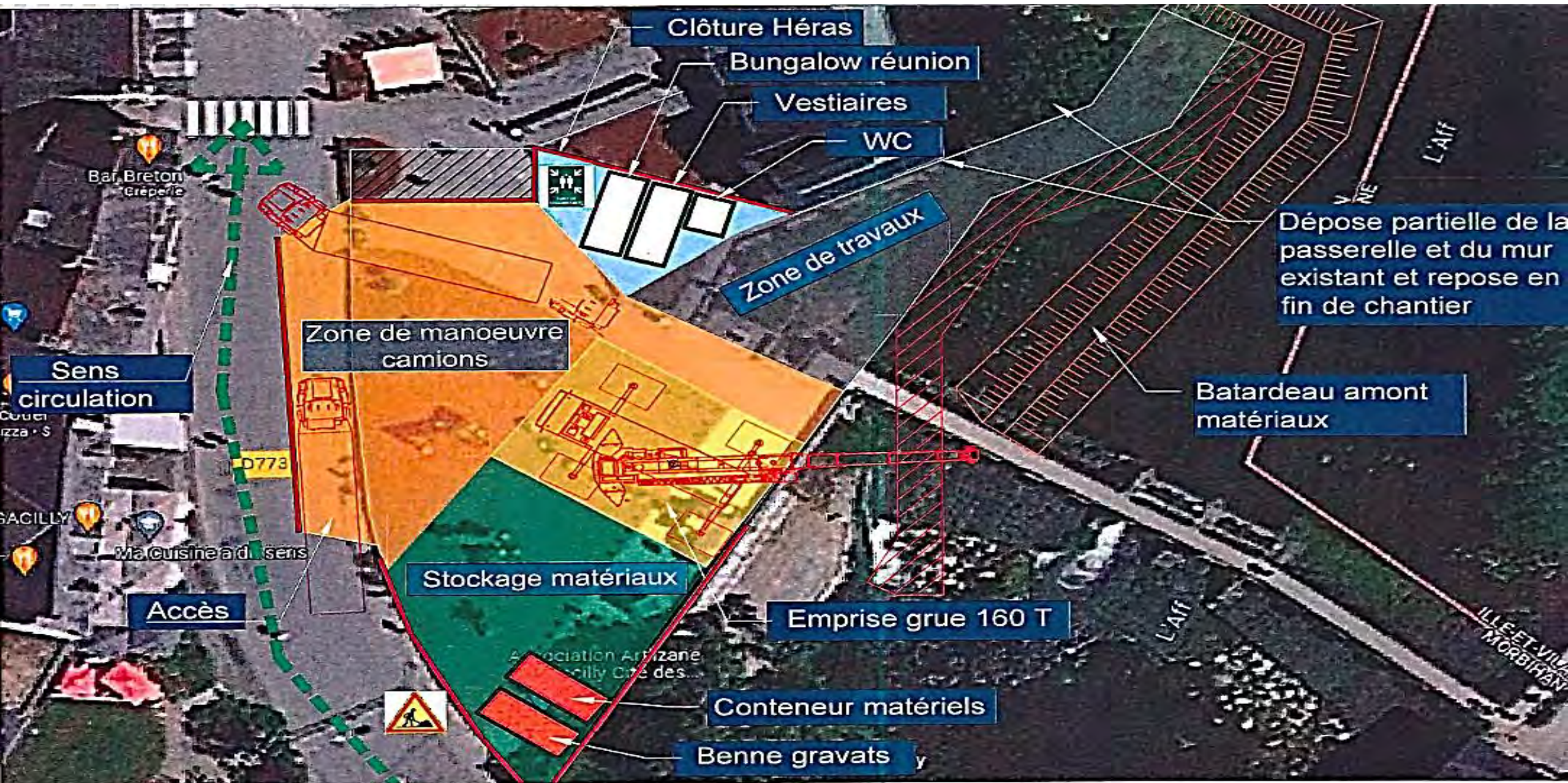
La libre circulation des poissons et des sédiments

- Impacter

favorablement la biodiversité locale pour les habitats et la faune aquatique

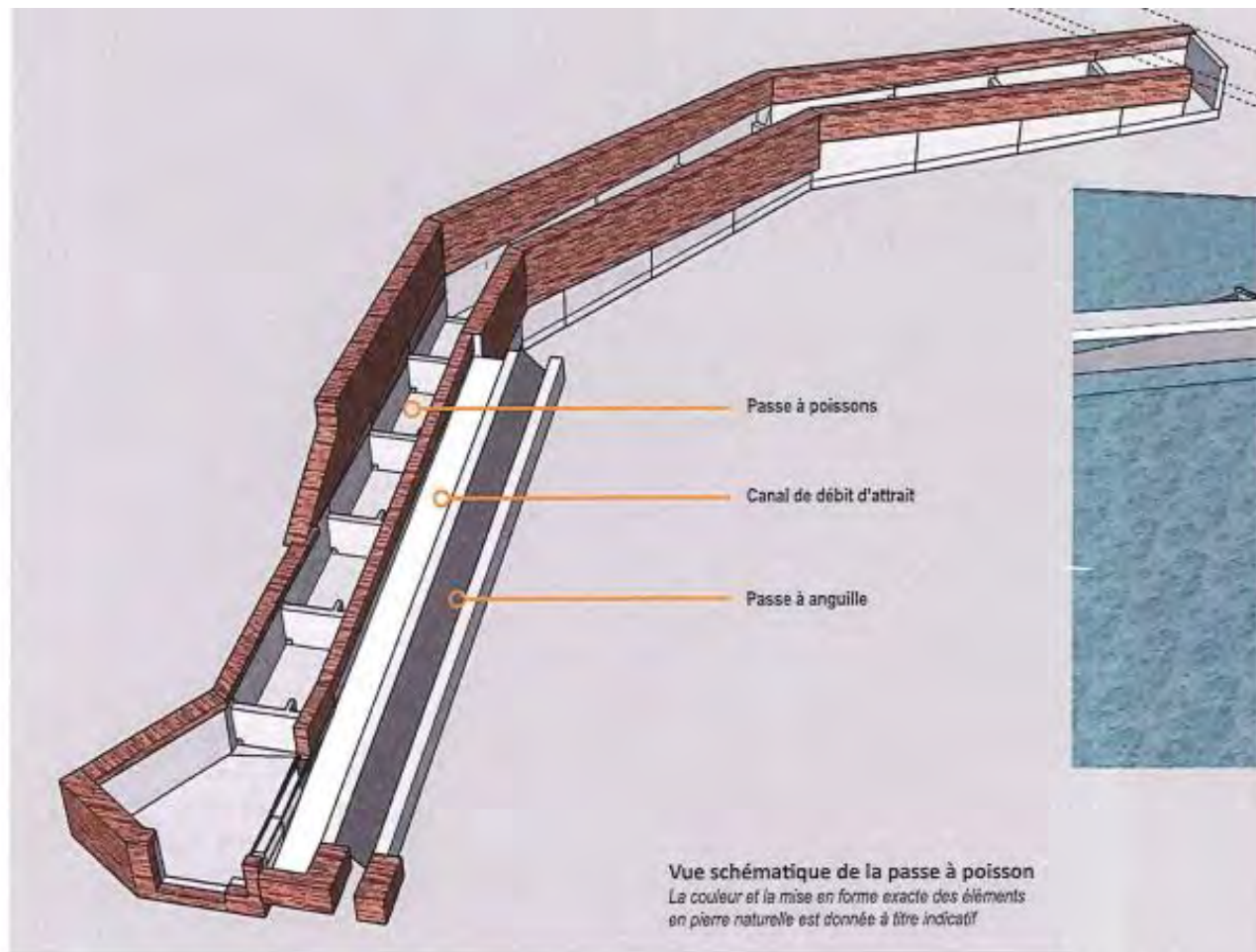


Plan installation chantier : Place de la Ferronnerie

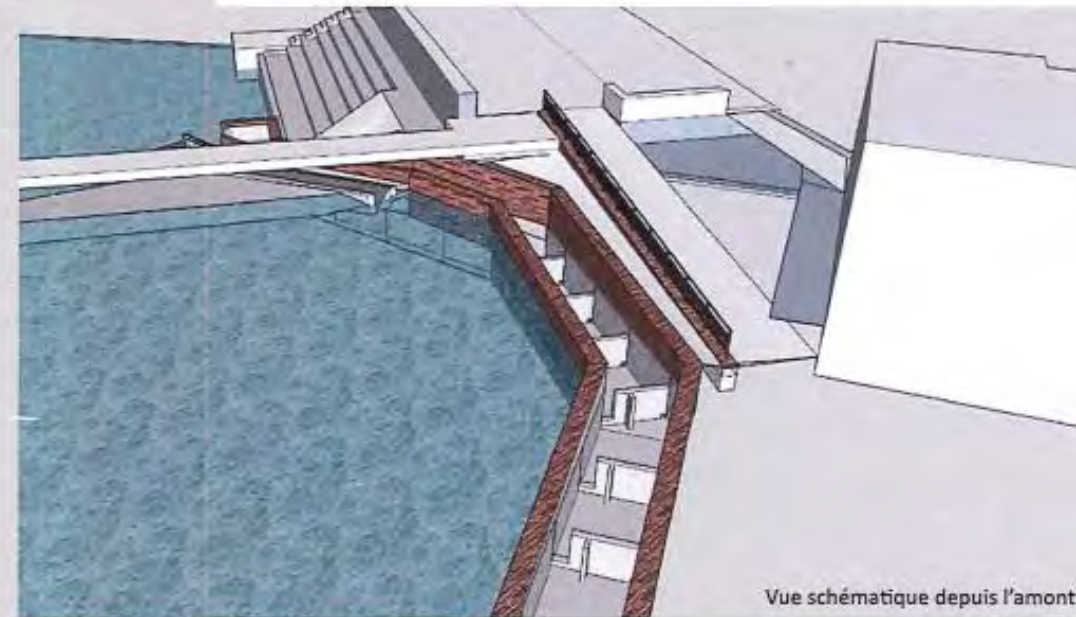




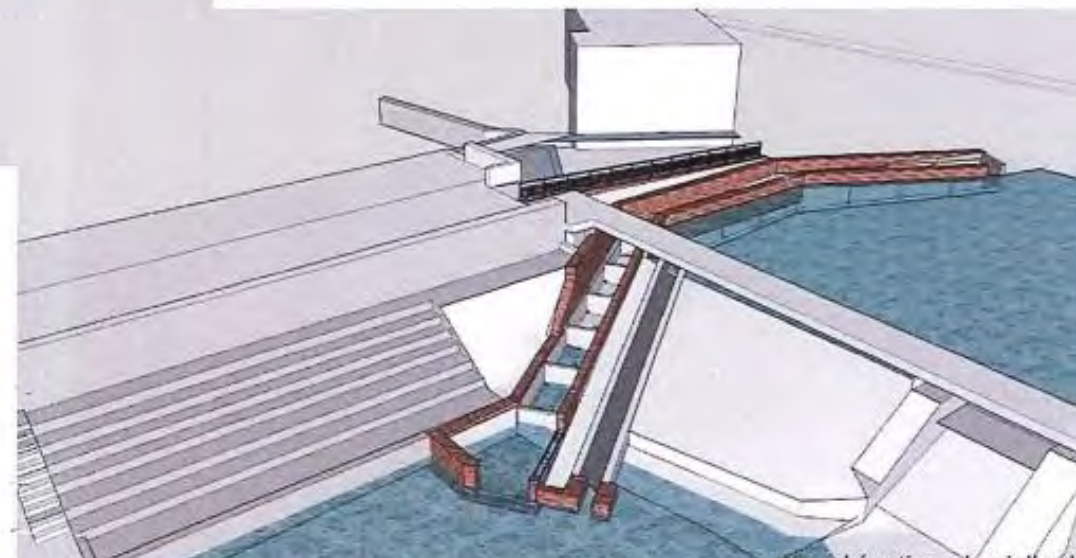




Vue schématique de la passe à poisson
La couleur et la mise en forme exacte des éléments en pierre naturelle est donnée à titre indicatif



Vue schématique depuis l'amont



Avril 2024

- Installation du chantier
- Dépose de la passerelle
- Palplanche

Juin 2024

- Travaux de maçonnerie
- Mise en place des couvertines

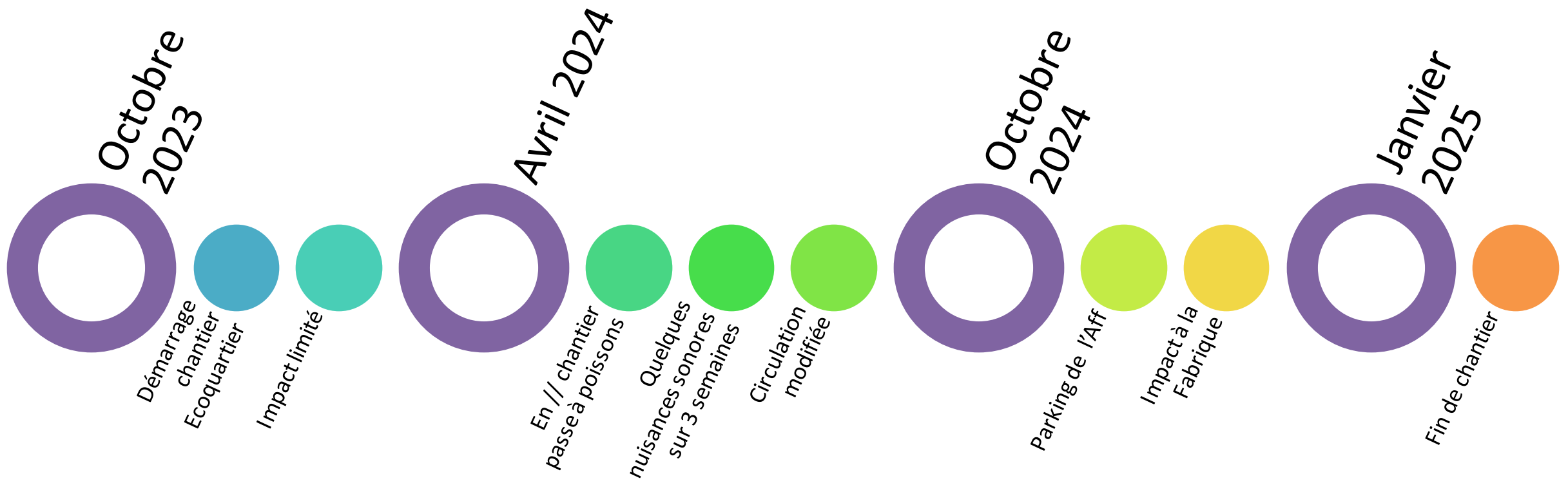
Octobre 202'

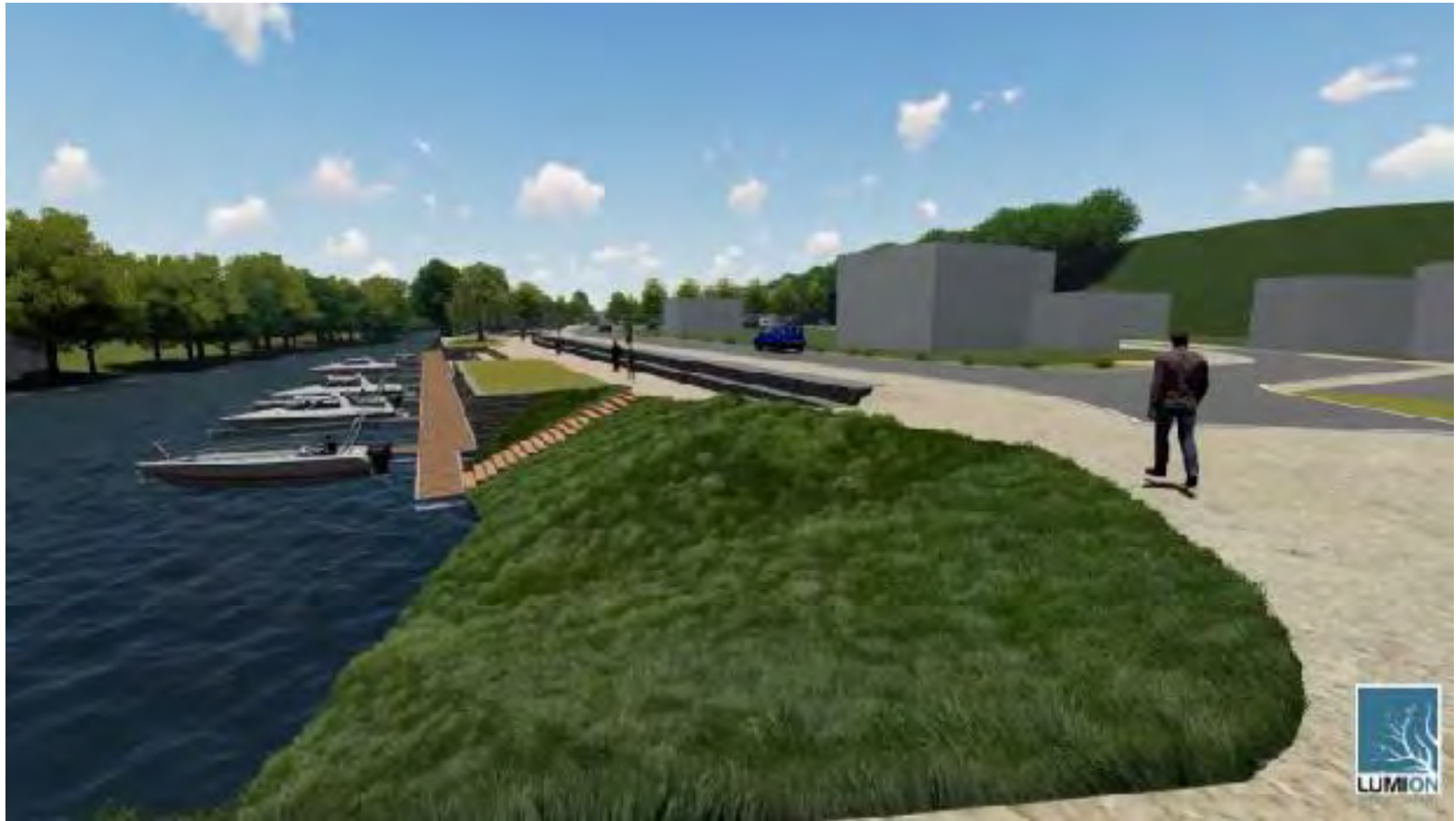
- Réception des travaux
- Démontage du chantier

Aménagements futurs au Bout du Pont









[Vidéo du projet](#)

La Gacilly
Glénac • La Chapelle-Gaceline • La Gacilly